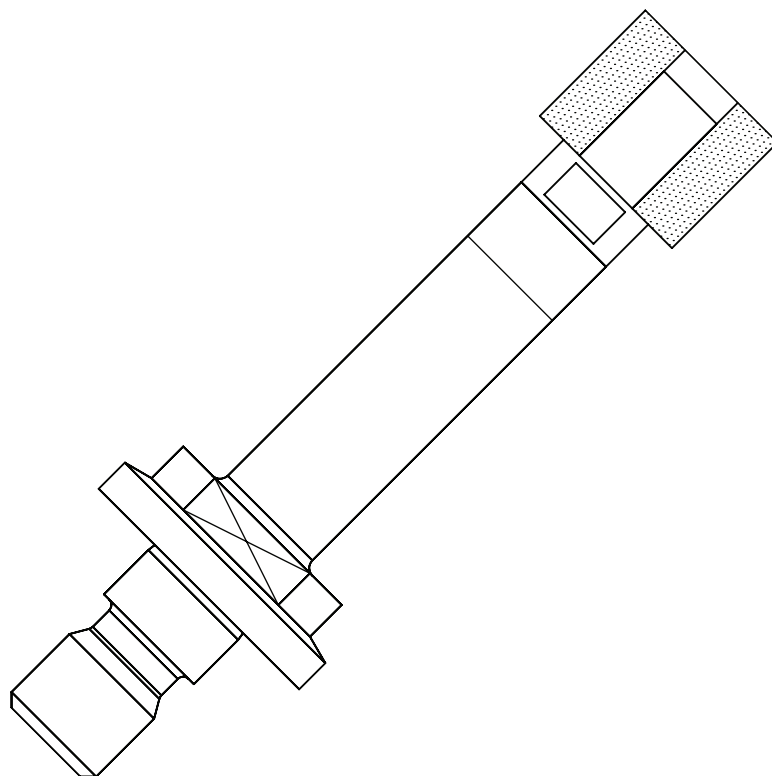


SCHLEIFDORNE FÜR INNENRUNDSCHLEIFMASCHINEN

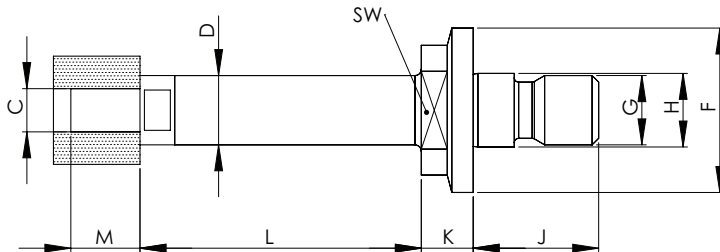
FISCHER



Schleifdorne für Innenrundschleifmaschinen

Innenschleifdorn passend auf Fischer Schleifspindel

Schleifscheibe gekittet oder geklebt / Lieferumfang: Innenschleifdorn und Gewindebolzen



Schleifdorne -SDHJN 16 (aus Stahl, einsatzgehärtet)

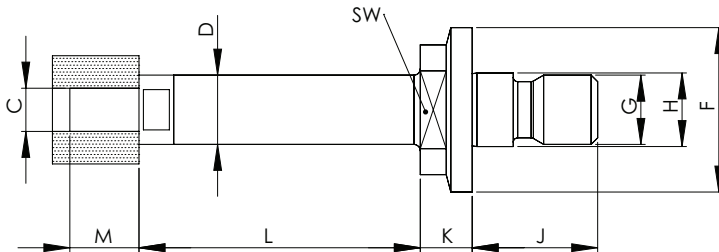
Typ	Best.-Nr.:	D	L	F	G	H	J	K	SW	C	M
SDHJN-16 2030	301110101	20	30	60	M27x2	28	42	16	41	13	20
SDHJN-16 2060	301110102	20	60	60	M27x2	28	42	16	41	13	20
SDHJN-16 2090	301110103	20	90	60	M27x2	28	42	16	41	13	20
SDHJN-16 2535	301110104	25	35	60	M27x2	28	42	16	41	16	24
SDHJN-16 2575	301110105	25	75	60	M27x2	28	42	16	41	16	24
SDHJN-16 25115	301110106	25	115	60	M27x2	28	42	16	41	16	24
SDHJN-16 3240	301110107	32	40	60	M27x2	28	42	16	41	20	28
SDHJN-16 3290	301110108	32	90	60	M27x2	28	42	16	41	20	28
SDHJN-16 32140	301110109	32	140	60	M27x2	28	42	16	41	20	28
SDHJN-16 4050	301110110	40	50	60	M27x2	28	42	16	41	25	32
SDHJN-16 40110	301110111	40	110	60	M27x2	28	42	16	41	25	32
SDHJN-16 40170	301110112	40	170	60	M27x2	28	42	16	41	25	32
SDHJN-16 5060	301110113	50	60	60	M27x2	28	42	16	41	32	40
SDHJN-16 50130	301110114	50	139	60	M27x2	28	42	16	41	32	40
SDHJN-16 50200	301110115	50	200	60	M27x2	28	42	16	41	32	40

Sonderausführungen und Rohlinge auf Anfrage.

Schleifdorne für Innenrundschleifmaschinen

Innenschleifdorn passend auf Fischer Schleifspindel

Schleifscheibe gekittet oder geklebt / Lieferumfang: Innenschleifdorn und Gewindebolzen



Schleifdorne -SDHJN 21 (aus Stahl, einsatzgehärtet)

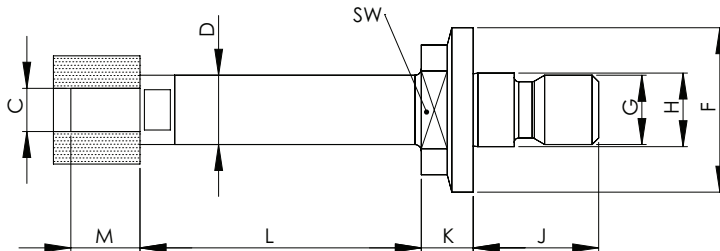
Typ	Best.-Nr.:	D	L	F	G	H	J	K	SW	C	M
SDHJN-21 716	301110201	7	16	50	M22x1,5	23	33	13	32	4	8
SDHJN-21 725	301110202	7	25	50	M22x1,5	23	33	13	32	4	8
SDHJN-21 732	301110203	7	36	50	M22x1,5	23	33	13	32	4	8
SDHJN-21 918	301110204	9	18	50	M22x1,5	23	33	13	32	6	10
SDHJN-21 930	301110205	9	30	50	M22x1,5	23	33	13	32	6	10
SDHJN-21 945	301110206	9	45	50	M22x1,5	23	33	13	32	6	10
SDHJN-21 1220	301110207	12	20	50	M22x1,5	23	33	13	32	8	12
SDHJN-21 1235	301110208	12	35	50	M22x1,5	23	33	13	32	8	12
SDHJN-21 1250	301110209	12	50	50	M22x1,5	23	33	13	32	8	12
SDHJN-21 1625	301110210	16	25	50	M22x1,5	23	33	13	32	10	16
SDHJN-21 1645	301110211	16	45	50	M22x1,5	23	33	13	32	10	16
SDHJN-21 1665	301110212	16	65	50	M22x1,5	23	33	13	32	10	16
SDHJN-21 2030	301110213	20	30	50	M22x1,5	23	33	13	32	13	20
SDHJN-21 2060	301110214	20	60	50	M22x1,5	23	33	13	32	13	20
SDHJN-21 2090	301110215	20	90	50	M22x1,5	23	33	13	32	13	20
SDHJN-21 2535	301110216	25	35	50	M22x1,5	23	33	13	32	16	24
SDHJN-21 2575	301110217	25	75	50	M22x1,5	23	33	13	32	16	24
SDHJN-21 25115	301110218	25	115	50	M22x1,5	23	33	13	32	16	24
SDHJN-21 3240	301110219	32	40	50	M22x1,5	23	33	13	32	20	28
SDHJN-21 3290	301110220	32	90	50	M22x1,5	23	33	13	32	20	28
SDHJN-21 32140	301110221	32	140	50	M22x1,5	23	33	13	32	20	28
SDHJN-21 4050	301110222	40	50	50	M22x1,5	23	33	13	32	25	32
SDHJN-21 40110	301110223	40	110	50	M22x1,5	23	33	13	32	25	32
SDHJN-21 40170	301110224	40	170	50	M22x1,5	23	33	13	32	25	32

Sonderausführungen und Rohlinge auf Anfrage.

Schleifdorne für Innenrundscheifmaschinen

Innenschleifdorn passend auf Fischer Schleifspindel

Schleifscheibe gekittet oder geklebt / Lieferumfang: Innenschleifdorn und Gewindebolzen



Schleifdorne -SDHJN 28 (aus Stahl, einsatzgehärtet)

Typ	Best.-Nr.:	D	L	F	G	H	J	K	SW	C	M
SDHJN-28 514	301110301	5	14	38	M16x1,5	17	29	12	24	3	6,5
SDHJN-28 528	301110302	5	28	38	M16x1,5	17	29	12	24	3	6,5
SDHJN-28 716	301110303	7	16	38	M16x1,5	17	29	12	24	4	8
SDHJN-28 725	301110304	7	25	38	M16x1,5	17	29	12	24	4	8
SDHJN-28 736	301110305	7	36	38	M16x1,5	17	29	12	24	4	8
SDHJN-28 918	301110306	9	18	38	M16x1,5	17	29	12	24	6	10
SDHJN-28 930	301110307	9	30	38	M16x1,5	17	29	12	24	6	10
SDHJN-28 945	301110308	9	45	38	M16x1,5	17	29	12	24	6	10
SDHJN-28 1220	301110309	12	20	38	M16x1,5	17	29	12	24	8	12
SDHJN-28 1235	301110310	12	35	38	M16x1,5	17	29	12	24	8	12
SDHJN-28 1250	301110311	12	50	38	M16x1,5	17	29	12	24	8	12
SDHJN-28 1625	301110312	16	25	38	M16x1,5	17	29	12	24	10	16
SDHJN-28 1645	301110313	16	45	38	M16x1,5	17	29	12	24	10	16
SDHJN-28 1665	301110314	16	65	38	M16x1,5	17	29	12	24	10	16
SDHJN-28 2030	301110315	20	30	38	M16x1,5	17	29	12	24	13	20
SDHJN-28 2060	301110316	20	60	38	M16x1,5	17	29	12	24	13	20
SDHJN-28 2090	301110317	20	90	38	M16x1,5	17	29	12	24	13	20
SDHJN-28 2535	301110318	25	35	38	M16x1,5	17	29	12	24	16	24
SDHJN-28 2575	301110319	25	75	38	M16x1,5	17	29	12	24	16	24
SDHJN-28 25115	301110320	25	115	38	M16x1,5	17	29	12	24	16	24

Sonderausführungen und Rohlinge auf Anfrage.

Schleifdorne -SDHJN 35 (aus Stahl, einsatzgehärtet)

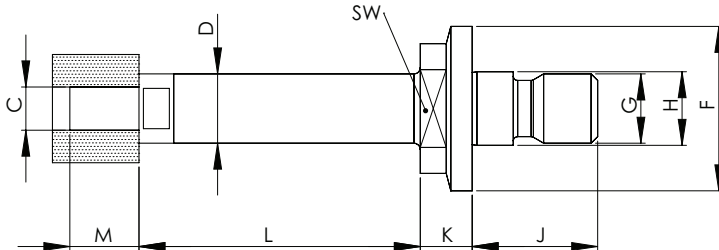
Typ	Best.-Nr.:	D	L	F	G	H	J	K	SW	C	M
SDHJN-35 918	301110401	9	18	32	M14x1,5	15	27	10,5	19	6	10
SDHJN-35 930	301110402	9	30	32	M14x1,5	15	27	10,5	19	6	10
SDHJN-35 945	301110403	9	45	32	M14x1,5	15	27	10,5	19	6	10
SDHJN-35 1220	301110404	12	20	32	M14x1,5	15	27	10,5	19	8	12
SDHJN-35 1235	301110405	12	35	32	M14x1,5	15	27	10,5	19	8	12
SDHJN-35 1250	301110406	12	50	32	M14x1,5	15	27	10,5	19	8	12
SDHJN-35 1625	301110407	16	25	32	M14x1,5	15	27	10,5	19	10	16
SDHJN-35 1645	301110408	16	45	32	M14x1,5	15	27	10,5	19	10	16
SDHJN-35 1665	301110409	16	65	32	M14x1,5	15	27	10,5	19	10	16
SDHJN-35 2030	301110410	20	30	32	M14x1,5	15	27	10,5	19	13	20
SDHJN-35 2060	301110411	20	60	32	M14x1,5	15	27	10,5	19	13	20
SDHJN-35 2090	301110412	20	90	32	M14x1,5	15	27	10,5	19	13	20

Sonderausführungen und Rohlinge auf Anfrage.

Schleifdorne für Innenrundscheifmaschinen

Innenschleifdorn passend auf Fischer Schleifspindel

Schleifscheibe gekittet oder geklebt / Lieferumfang: Innenschleifdorn und Gewindebolzen



Schleifdorne -SDHJN 42 (aus Stahl, einsatzgehärtet)

Typ	Best.-Nr.:	D	L	F	G	H	J	K	SW	C	M
SDHJN-42 716	301110501	7	16	26	M10	10,5	21	9,5	17	4	8
SDHJN-42 725	301110502	7	25	26	M10	10,5	21	9,5	17	4	8
SDHJN-42 736	301110503	7	36	26	M10	10,5	21	9,5	17	4	8
SDHJN-42 918	301110504	7	18	26	M10	10,5	21	9,5	17	6	10
SDHJN-42 930	301110505	7	30	26	M10	10,5	21	9,5	17	6	10
SDHJN-42 945	301110506	9	45	26	M10	10,5	21	9,5	17	6	10
SDHJN-42 1220	301110507	12	20	26	M10	10,5	21	9,5	17	8	12
SDHJN-42 1235	301110508	12	35	26	M10	10,5	21	9,5	17	8	12
SDHJN-42 1250	301110509	12	50	26	M10	10,5	21	9,5	17	8	12
SDHJN-42 1625	301110510	16	25	26	M10	10,5	21	9,5	17	10	16
SDHJN-42 1645	301110511	16	45	26	M10	10,5	21	9,5	17	10	16
SDHJN-42 1665	301110512	16	65	26	M10	10,5	21	9,5	17	10	16

Sonderausführungen und Rohlinge auf Anfrage.

Schleifdorne -SDHJN 50 (aus Stahl, einsatzgehärtet)

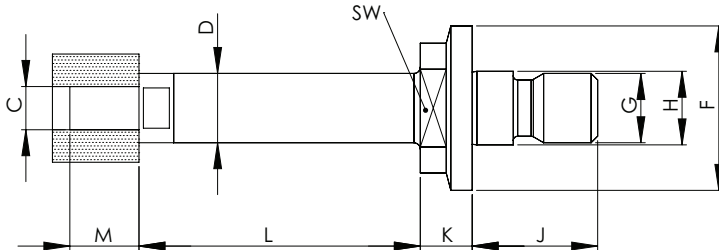
Typ	Best.-Nr.:	D	L	F	G	H	J	K	SW	C	M
SDHJN-50 412	301110601	4	12	23	M8	8,5	19,5	8,5	13	2,5	5,5
SDHJN-50 418	301110602	4	18	23	M8	8,5	19,5	8,5	13	2,5	5,5
SDHJN-50 424	301110603	4	24	23	M8	8,5	19,5	8,5	13	2,5	5,5
SDHJN-50 514	301110604	5	14	23	M8	8,5	19,5	8,5	13	3	6,5
SDHJN-50 520	301110605	5	20	23	M8	8,5	19,5	8,5	13	3	6,5
SDHJN-50 528	301110606	5	28	23	M8	8,5	19,5	8,5	13	3	6,5
SDHJN-50 716	301110607	7	16	23	M8	8,5	19,5	8,5	13	4	8
SDHJN-50 725	301110608	7	25	23	M8	8,5	19,5	8,5	13	4	8
SDHJN-50 736	301110609	7	36	23	M8	8,5	19,5	8,5	13	4	8
SDHJN-50 918	301110610	9	18	23	M8	8,5	19,5	8,5	13	6	10
SDHJN-50 930	301110611	9	30	23	M8	8,5	19,5	8,5	13	6	10
SDHJN-50 945	301110612	9	45	23	M8	8,5	19,5	8,5	13	6	10
SDHJN-50 1220	301110613	12	20	23	M8	8,5	19,5	8,5	13	8	12
SDHJN-50 1235	301110614	12	35	23	M8	8,5	19,5	8,5	13	8	12
SDHJN-50 1250	301110615	12	50	23	M8	8,5	19,5	8,5	13	8	12

Sonderausführungen und Rohlinge auf Anfrage.

Schleifdorne für Innenrundschleifmaschinen

Innenschleifdorn passend auf Fischer Schleifspindel

Schleifscheibe gekittet oder geklebt / Lieferumfang: Innenschleifdorn und Gewindebolzen



Schleifdorne -SDHJN 60 (aus Stahl, einsatzgehärtet)

Typ	Best.-Nr.:	D	L	F	G	H	J	K	SW	C	M
SDHJN-60 412	301110701	4	12	14	M7	7,5	18	6,5	11	2,5	5,5
SDHJN-60 418	301110702	4	18	14	M7	7,5	18	6,5	11	2,5	5,5
SDHJN-60 424	301110703	4	24	14	M7	7,5	18	6,5	11	2,5	5,5
SDHJN-60 514	301110704	5	14	14	M7	7,5	18	6,5	11	3	6,5
SDHJN-60 520	301110705	5	20	14	M7	7,5	18	6,5	11	3	6,5
SDHJN-60 528	301110706	5	28	14	M7	7,5	18	6,5	11	3	6,5
SDHJN-60 716	301110707	7	16	14	M7	7,5	18	6,5	11	4	8
SDHJN-60 725	301110708	7	25	14	M7	7,5	18	6,5	11	4	8
SDHJN-60 736	301110709	7	36	14	M7	7,5	18	6,5	11	4	8
SDHJN-60 918	301110710	9	18	14	M7	7,5	18	6,5	11	6	10
SDHJN-60 930	301110711	9	30	14	M7	7,5	18	6,5	11	6	10
SDHJN-60 945	301110712	9	45	14	M7	7,5	18	6,5	11	6	10

Sonderausführungen und Rohlinge auf Anfrage.

Schleifdorne -SDHJN 70 (aus Stahl, einsatzgehärtet)

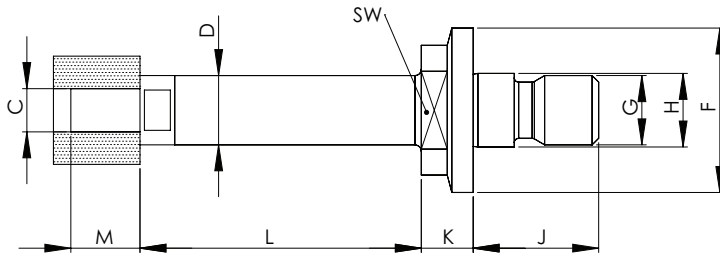
Typ	Best.-Nr.:	D	L	F	G	H	J	K	SW	C	5
SDHJN-70 3510	301110801	3,5	10	18	M6	6,5	15,5	6,5	10	2	5
SDHJN-70 3515	301110802	3,5	15	18	M6	6,5	15,5	6,5	10	2	5
SDHJN-70 3520	301110803	3,5	20	18	M6	6,5	15,5	6,5	10	2	5
SDHJN-70 412	301110804	4	12	18	M6	6,5	15,5	6,5	10	2,5	5,5
SDHJN-70 418	301110805	4	18	18	M6	6,5	15,5	6,5	10	2,5	5,5
SDHJN-70 424	301110806	4	24	18	M6	6,5	15,5	6,5	10	2,5	5,5
SDHJN-70 514	301110807	5	14	18	M6	6,5	15,5	6,5	10	3	6,5
SDHJN-70 520	301110808	5	20	18	M6	6,5	15,5	6,5	10	3	6,5
SDHJN-70 528	301110809	5	28	18	M6	6,5	15,5	6,5	10	3	6,5
SDHJN-70 716	301110810	7	16	18	M6	6,5	15,5	6,5	10	4	8
SDHJN-70 725	301110811	7	25	18	M6	6,5	15,5	6,5	10	4	8
SDHJN-70 736	301110812	7	36	18	M6	6,5	15,5	6,5	10	4	8

Sonderausführungen und Rohlinge auf Anfrage.

Schleifdorne für Innenrundscheifmaschinen

Innenschleifdorn passend auf Fischer Schleifspindel

Schleifscheibe gekittet oder geklebt / Lieferumfang: Innenschleifdorn und Gewindebolzen



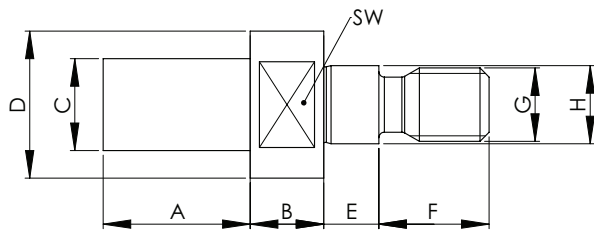
Schleifdorne -SDHJN 80 (aus Stahl, einsatzgehärtet)

Typ	Best.-Nr.:	D	L	F	G	H	J	K	SW	C	M
SDHJN-80 308	301110901	3	8	14,5	M5	5,5	13	5,5	8	2	5
SDHJN-80 312	301110902	3	12	14,5	M5	5,5	13	5,5	8	2	5
SDHJN-80 317	301110903	3	17	14,5	M5	5,5	13	5,5	8	2	5
SDHJN-80 3510	301110904	3,5	10	14,5	M5	5,5	13	5,5	8	2	5
SDHJN-80 3515	301110905	3,5	15	14,5	M5	5,5	13	5,5	8	2	5
SDHJN-80 3520	301110906	3,5	20	14,5	M5	5,5	13	5,5	8	2	5
SDHJN-80 412	301110907	4	12	14,5	M5	5,5	13	5,5	8	2,5	5,5
SDHJN-80 418	301110908	4	18	14,5	M5	5,5	13	5,5	8	2,5	5,5
SDHJN-80 424	301110909	4	24	14,5	M5	5,5	13	5,5	8	2,5	5,5
SDHJN-80 514	301110910	5	14	14,5	M5	5,5	13	5,5	8	3	6,5
SDHJN-80 520	301110911	5	20	14,5	M5	5,5	13	5,5	8	3	6,5
SDHJN-80 528	301110912	5	28	14,5	M5	5,5	13	5,5	8	3	6,5

Sonderausführungen und Rohlinge auf Anfrage.

Schleifdorne für Innenrundschleifmaschinen

Gewindebolzen GB

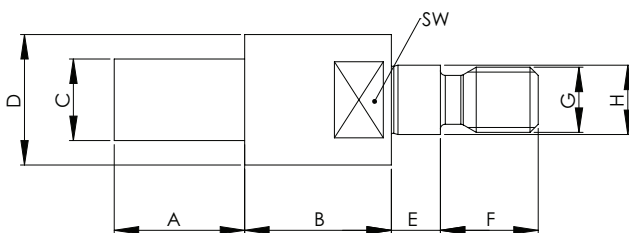


GB-Gewindebolzen

Typ	Best.-Nr.:	A	B	C	D	E	F	G	H	SW
GB 3,5	301110001	5	3,5	2	3,5	2	4,5	M2,2	2,4	3
GB 4	301110002	5,5	4	2,5	4	2,5	5	M2,5	2,7	3
GB 5	301110003	6,5	4,5	3	5	3	6	M3	3,2	4
GB 7	301110004	8	5,5	4	7	3,5	7	M4	4,2	5,5
GB 9	301110005	10	6,5	6	9	4	8,5	M5	5,2	7
GB 12	301110006	12	7	8	12	5	10	M6	6,2	9
GB 16	301110007	16	8	10	16	6	12	M8	8,5	13
GB 20	301110008	20	9	13	20	7	14	M10	10,5	17
GB 25	301110009	24	12	16	25	8	16	M12	12,5	21
GB 32	301110010	28	13	20	32	9	18	M14	15	27
GB 40	301110011	32	15	25	40	10	20	M16	17	32
GB 50	301110012	40	17	32	50	12	22	M18	19	41

Sonderausführungen und Rohlinge auf Anfrage.

Dornverlängerung DV



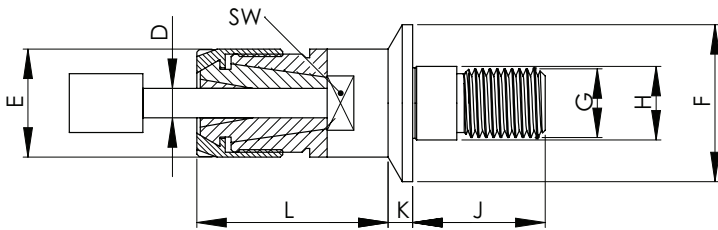
DV-Schleifdornverlängerung

Typ	Best.-Nr.:	A	B	C	D	E	F	G	H	SW
DV 9	301110020	10	13	6	9	4	8,5	M5	5,2	7
DV 12	301110021	12	15	8	12	5	10	M6	6,2	9
DV 16	301110022	16	18	10	16	6	12	M8	8,5	13
DV 20	301110023	20	24	13	20	7	14	M10	10,5	17
DV 25	301110024	24	32	16	25	8	16	M12	12,5	21
DV 32	301110025	28	39	20	32	9	18	M14	15	27
DV 40	301110026	32	45	25	40	10	20	M16	17	32
DV 50	301110027	40	52	32	50	12	22	M18	19	41

Sonderausführungen und Rohlinge auf Anfrage.

Schleifdorne für Innenrundscheifmaschinen

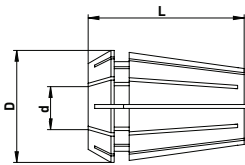
Spannzangenfutter passend auf Fischer Schleifspindeln



Typ	Best.-Nr.:	Spannzange	Spannbereich	E	F	G	H	J	K	L	SW
SZHJN-80	301101001	ER 8	1-5	12	14	M5	5,5	13	2,5	19	10
SZHJN-70	301101002	ER 8	1-5	12	18	M6	6,5	15,5	3	19	10
SZHJN-60	301101003	ER 11	1-7	16	20	M7	7,5	18	3,5	24	13
SZHJN-50	301101004	ER 11	1-7	16	23	M8	8,5	20	4	24	13
SZHJN-42	301101005	ER 11	1-7	16	26	M10	11	21	5	24	13
SZHJN-35	301101006	ER 16	1-10	22	32	M14 x 1,5	15	27	5	29	19
SZHJN-28	301101007	ER 20	1-13	28	38	M16 x 1,5	17	29	7	33	22
SZHJN-21	301101008	ER 25	2-16	35	50	M22 x 1,5	23	33	6	35	32

Spannzangen

Spannzangen DIN 6499 ER

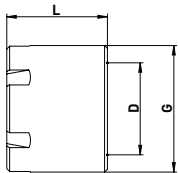


Bestellnummer	Typ	Spannbereich	d	D	L
3501208..	ER 08	1-5	1-5 mm	8,5	13,5
3501211..	ER 11	1-7	1-7 mm	12	18
3501216..	ER 16	1-10	1-10 mm	17	27
3501220..	ER 20	1-13	1-13 mm	21	31,5
3501225..	ER 25	1-16	1-16 mm	26	35

(Ergänzen Sie bitte die Bestellnummer durch die zweistellige Ziffer welche den Durchmesser definiert!)

Spannmutter

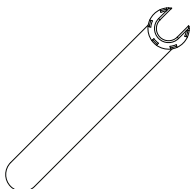
Mini Spannmutter System DIN 6499, gewuchtet



Typ	Best.-Nr.:	Spannbereich	G	D	L
ER 08	350125008	1-5	M10 x 0,75	12	10,8
ER 11	350125011	1-7	M13 x 0,75	16	12
ER 16	350125016	1-10	M19 x 1,0	22	18
ER 20	350125020	1-13	M24 x 1,0	28	19
ER 25	350125025	1-16	M30 x 1,0	35	20

Hakenschlüssel

Hakenschlüssel für Mini Spannmutter System DIN 6499



Typ	Best.-Nr.:	Spannbereich
ER 08	350126008	1-5
ER 11	350126011	1-7
ER 16	350126016	1-10
ER 20	350126020	1-13
ER 25	350126025	1-16