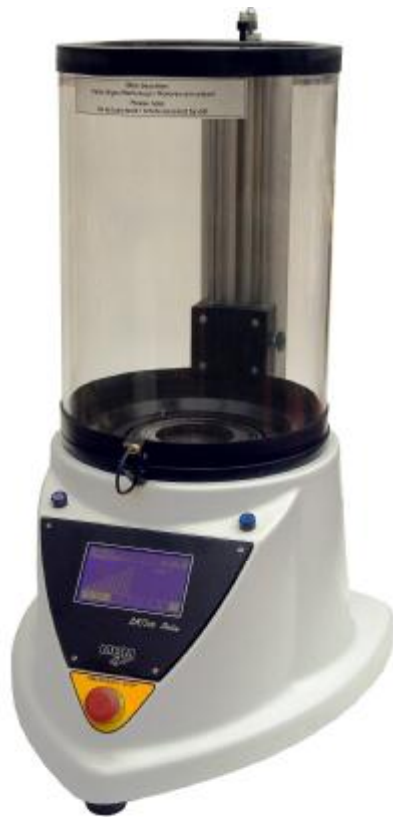


Auswuchtstation BMT200S

**In Bestform auswuchten. 1- und 2-Ebenen!
Präzise, rationell und leicht zu bedienen!**



Ihr Nutzen

- Kompakte Vollfunktionseinheit. Sofort einsetzbar. Minimalster Platzbedarf.
- Niedrige Kosten, bei höchster Präzision.
- Grafisches Touch-Screen Display.
- 2-Ebenen Software integriert.
- Schnelle, sichere Messwertverarbeitung mit DSP und CAN-Bus.
- 240 Datensätze (optional erweiterbar), editier- und kopierbar.
- Alle Auswuchtmethoden integriert.
- Umschlagmessung / Mehrfachumschlag mit Spindelkompensation.
- Direkter Druckeranschluss, keine zusätzliche Software notwendig.
- Schutz vor unbefugter Bedienung.
- Winkeleingabe per Tastendruck
- Automatisches Positionieren.
- Automatischer Stopp bei Messlauf.
- Automatische Werkzeugspannung.
- Eigene Kalibrierung. Kein teurerer Eichmaster notwendig.
- Auswuchtdrehzahlen bis ca. 1600 bzw. 1800min⁻¹.

Guter, ruhiger Lauf von Werkzeugen und anderen Rotationskörpern ist unentbehrlich - intelligente Auswuchtssysteme sind es auch!

Nutzen Sie **BMT200S** zur Werkzeug- und Werkstück-Prüfung

Sie sparen Zeit und Geld.
Ihre Maschinenspindeln leben länger,
Ihr Produktionsergebnis wird besser!



Einfacher geht's nicht –
und dazu unschlagbar günstig!



Vertrieb:

Micro Präzision Marx GmbH
Neuenweiherstraße 19
D-91056 Erlangen
) 09131-90 56.0
4 09131-90 56.6000
eMail: info@mpmgmbh.de

Die Summe aller Eigenschaften

| Technische Daten - BMT200S | Größe 40 | Größe 100 |
|---|-----------------------------------|------------------------------------|
| Netzanschluss | 115/230V, 50 - 60Hz | 115/230V, 50 - 60Hz |
| Leistungsaufnahme ca. | 140W | 140W |
| Anzahl der Auswuchtebenen | 1, optional 2 | 1, optional 2 |
| Pneumatische Spannung für Werkzeugaufnahmen | SK10 bis SK40 HSK 32 bis HSK63 | SK30 bis SK50 HSK 32 bis HSK100 |
| Unwuchtreduktion | > 95% | > 95% |
| Unwuchtanzeige | gmm; DIN-Gütestufen; µm; mm/s | gmm; DIN-Gütestufen; µm; mm/s |
| Max. Rotor-Ø ca. | 270mm | 270mm |
| Max. Rotorlänge ca. | 350mm | 350mm |
| Rotorgewicht ca. | 0,1 - 10kg | 0,5 - 20kg |
| Laser-Markierhilfe | ± 1° | ± 1° |
| Sprache | D/E (Andere auf Anfrage) | D/E (Andere auf Anfrage) |
| Druckeranschluss | V24 RS232 integriert | V24 RS232 integriert |
| Luftanschluss | 6 - 8 bar | 6 - 8 bar |
| Schutzhaube | Elektrisch überwacht | Elektrisch überwacht |
| Maße BxHxT ca. | 480x670x580mm | 480x670x580mm |
| Gewicht ca. | 35kg | 45kg |
| Temperatur (Betrieb): | 0°C...+50°C | 0°C...+50°C |
| Temperatur (Lagerung): | -10°C...+60°C | -10°C...+60°C |

| Zubehör für Größe 40 | |
|---|--|
| Adapter für HSK-Werkzeuge mit zentraler Klemmung | Größen/Bestell-# |
|  | 3.AD.P.SK30 3.AD.P.SK40 |
|  | 3.AD.P.HSK32 3.AD.P.HSK40 3.AD.P.HSK50 3.AD.P. HSK63 |
| Testgewicht-Magnet für S40 und S100  | 3.TG4 |
| DIN A4 Protokolldrucker (für S.40 und S.100) | |
|  Protokolldrucker, EPSON LX 300+ #: 3.DR.01 |  Datenkabel #: 3.AK 1503M |

| Zubehör für Größe 100 | |
|--|---|
| Adapter (manuelle Spannung) für SK-Werkzeuge | Größen/Bestell-# |
|  | 3.A.SK50.M |
| Adapter mit automatischer Spannung für SK-Werkzeuge | |
|  | 3.A.SK.30 3.A.SK.40 3.A.SK.45 3.A.SK.50 |
| Adapter mit automatischer Spannung für HSK-Werkzeuge | |
|  | 3.A.HSK32 3.A.HSK40 3.A.HSK50 3.A.HSK63 3.A.HSK80 3.A.HSK100 |

Bestellbeispiel: Auswuchtstation Größe 100, 2-Ebenen,
(BMT200-1 = 1-Ebenen / BMT200-2 = 2-Ebenen)

mit pneumatischer Werkzeugspannung und Spannadapter für SK40
Bestell-# **3.BMT200-2.S100** = Auswuchtstation
Bestell-# **3.A.SK.40** = Spannadapter

....Ihr Gewinn!